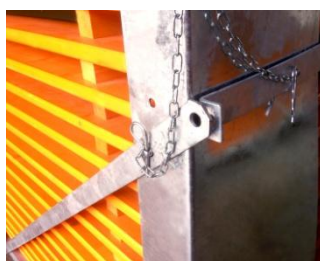
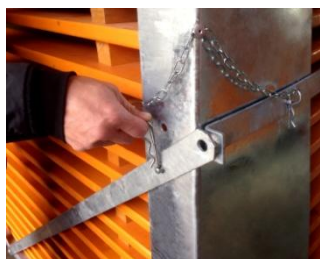
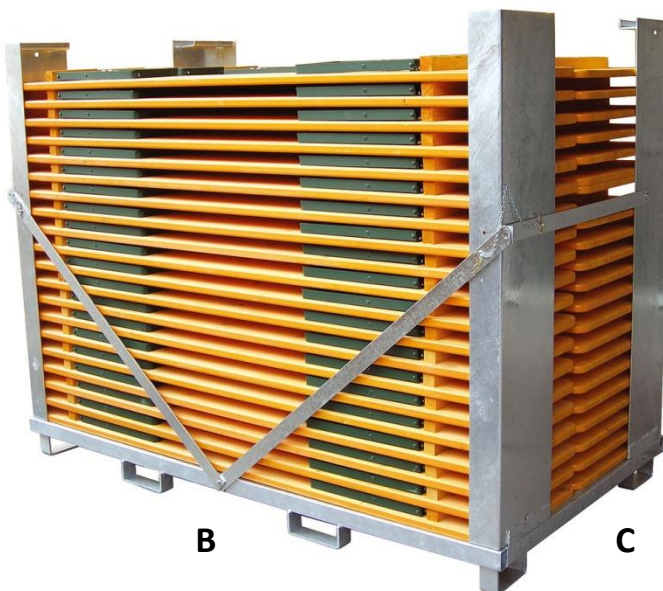


# BOX DE TRANSPORTE PARA 20 SETS TBC6725



**PASADORES**



**ENCAJE DE CANTONERAS**



**FIJACION DE CANTONERAS**

\* **EMBALAJE DEL BOX:** Mediante encaje, tornillería y pasadores

## CARACTERISTICAS TECNICAS

<b>BOX- TBC6725</b>	<b>20 MESAS TC67 (25kg-u)</b>	<b>40 BANCOS BC25 (12,3Kg-u)</b>
148Kg	500Kg	492Kg

**PESO BOX-TBC6725 COMPLETO 20 SETS : 1.140Kg**

**MEDIDAS: (A) 170cm x (B) 225cm x (C) 125cm**

**PRODUCTO** BOX METALICO

**MARCA** ALPINHOLZ

**REFERENCIA** BOX-TBC6725

**MATERIA CONSTITUTIVA** ACERO CINCADO en lámina (3mm) y acero cincado en tubo rectangular (60x40mm)

**PROCESO DE OBTENCION** Cantoneras de acero superiores obtenidas por moldeo y base soporte de tubo rectangular (60x40) con travesaños ensamblados por soldadura.

**USO** Contenedor de TRANSPORTE Y EMBALAJE para mesas y bancos.